



МАРМЕЛАД

# ЖИЛОЙ КОМПЛЕКС

В ЛАЗАРЕВСКОМ РАЙОНЕ ГОРОДА СОЧИ



DEVELOPMENT  
COMPANY



# ОБ ОБЪЕКТЕ

ЖК «Мармелад» – это передовой проект, в котором удалось совместить удобство и комфорт современного города в пешей доступности от моря и уют жизни в спальном районе.

Продуманные планировочные решения каждой квартиры позволят создать интерьер на любой вкус.



МАРМЕЛАД

# ЖК «МАРМЕЛАД» – ДОМ УРОВНЯ БИЗНЕС- КЛАССА В САМОМ ЦЕНТРЕ П. ЛАЗАРЕВСКОЕ

Премиальный формат дома гарантирует комфортную жизнь среди людей своего круга.

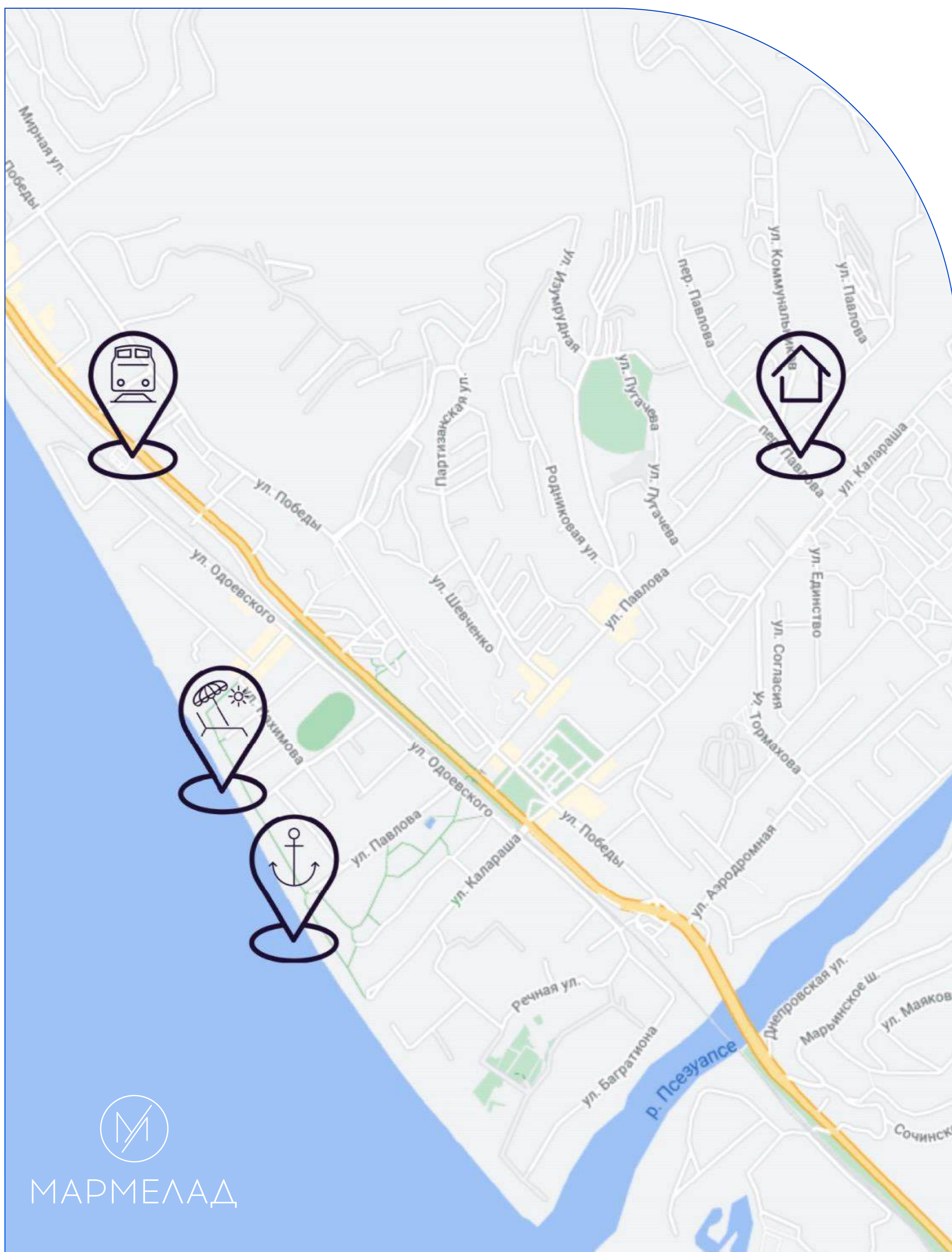
Концепция дома подразумевает уединенность от посторонних глаз. Приватность касается и придомовой территории, которая полностью закрыта



МАРМЕЛАД

# РАСПОЛОЖЕНИЕ

Жилой комплекс «Мармелад»  
находится в жилом районе Лазаревское  
города Сочи



Пассажирский пирс

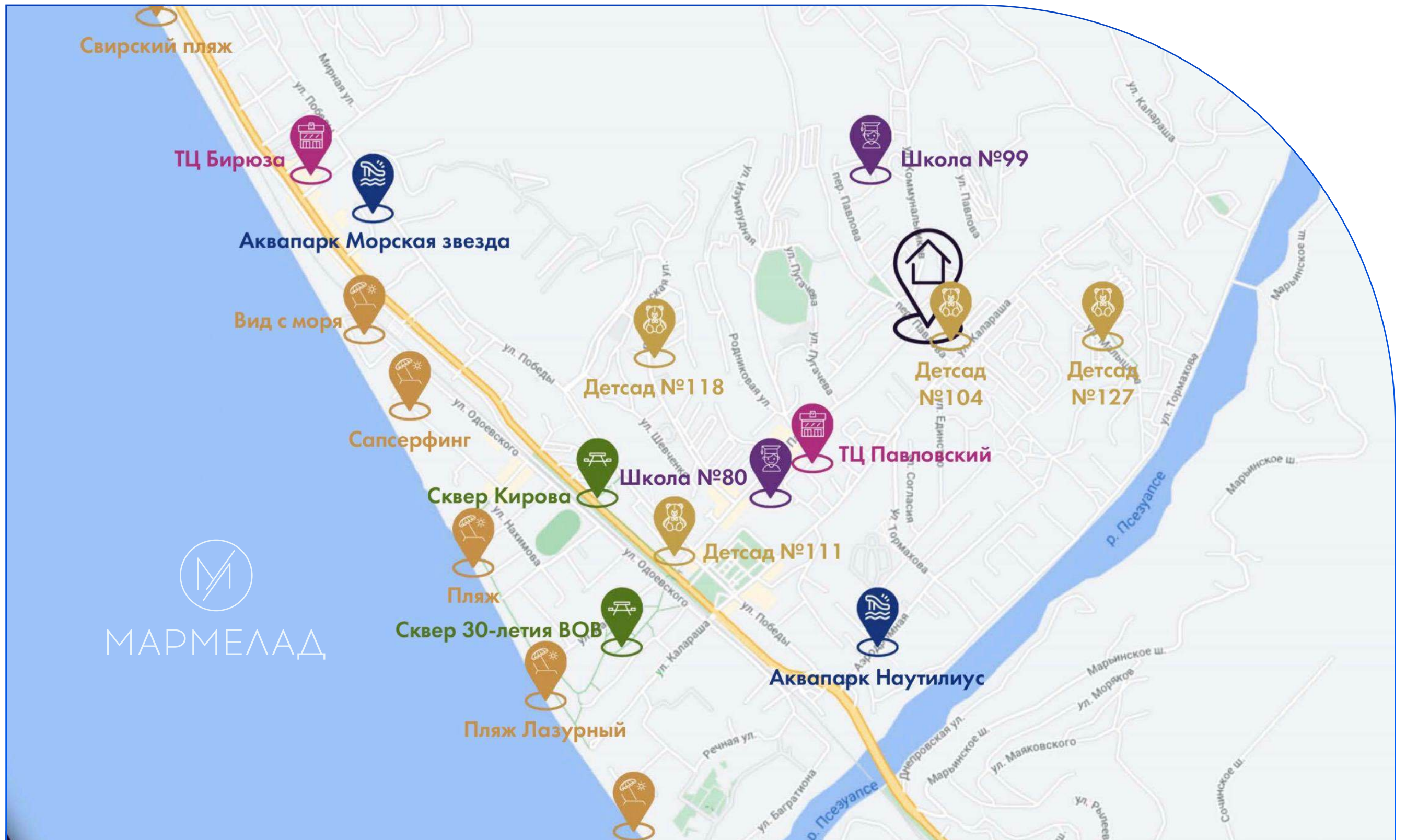
ЖК «Мармелад»

Пляж

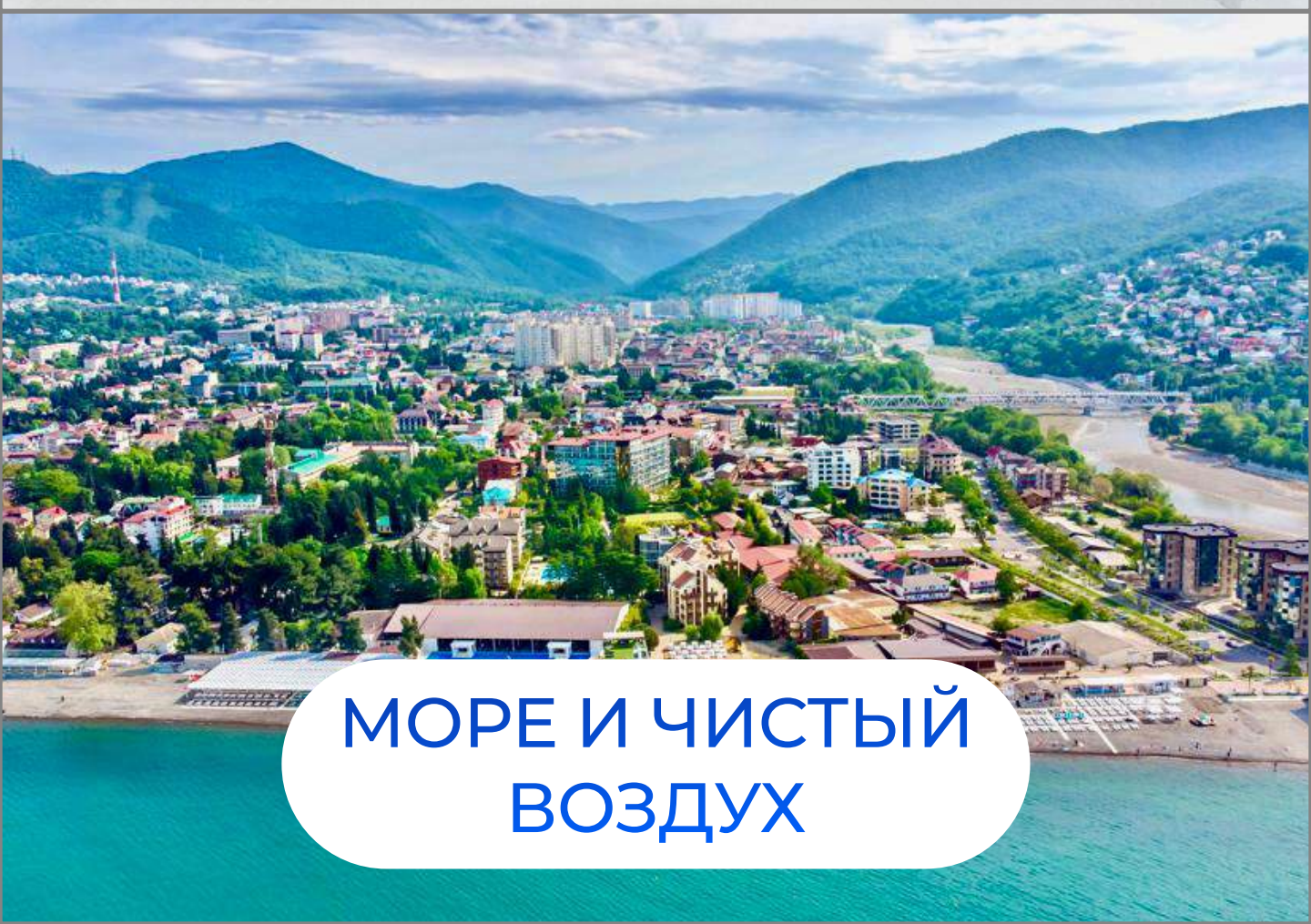
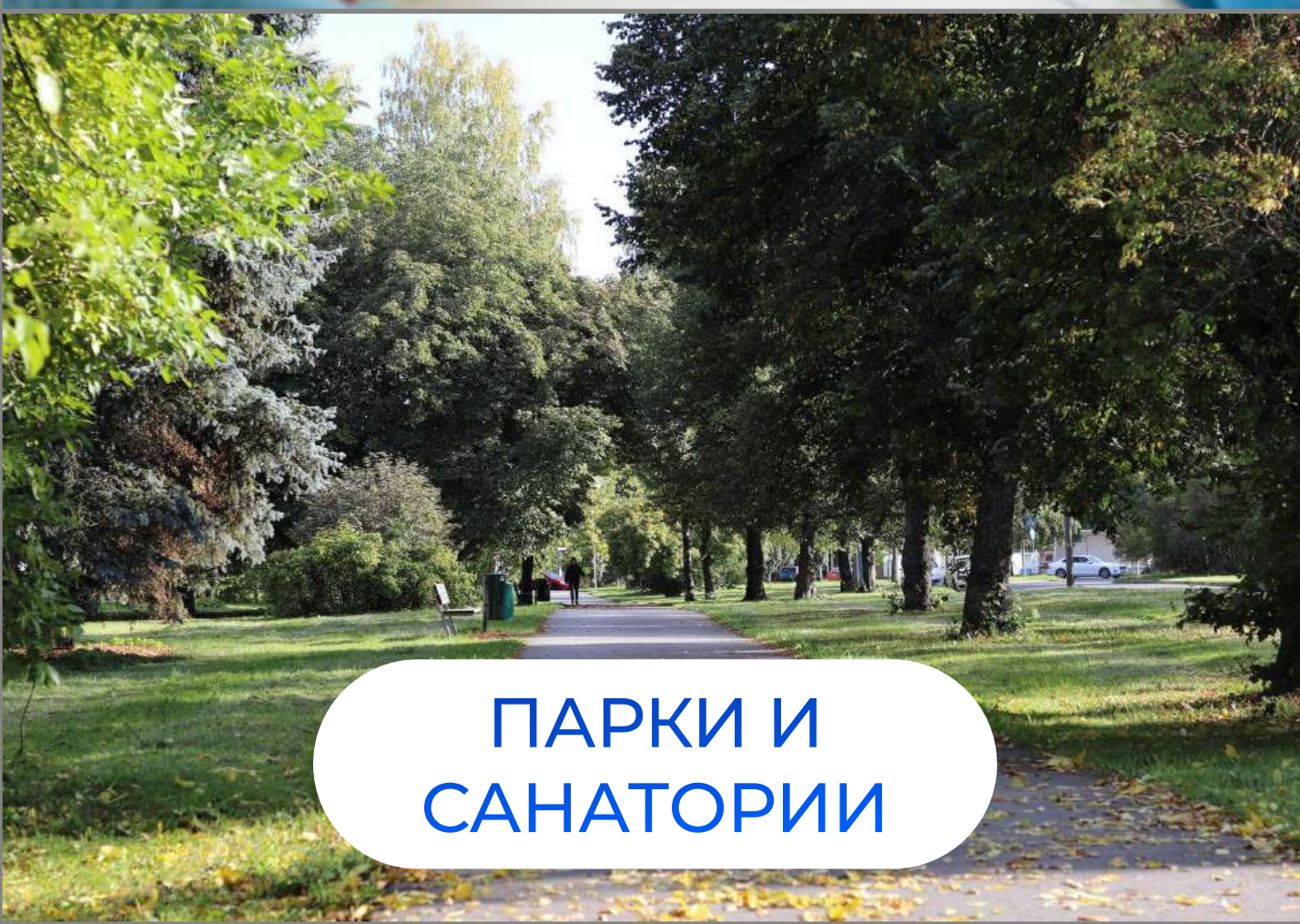
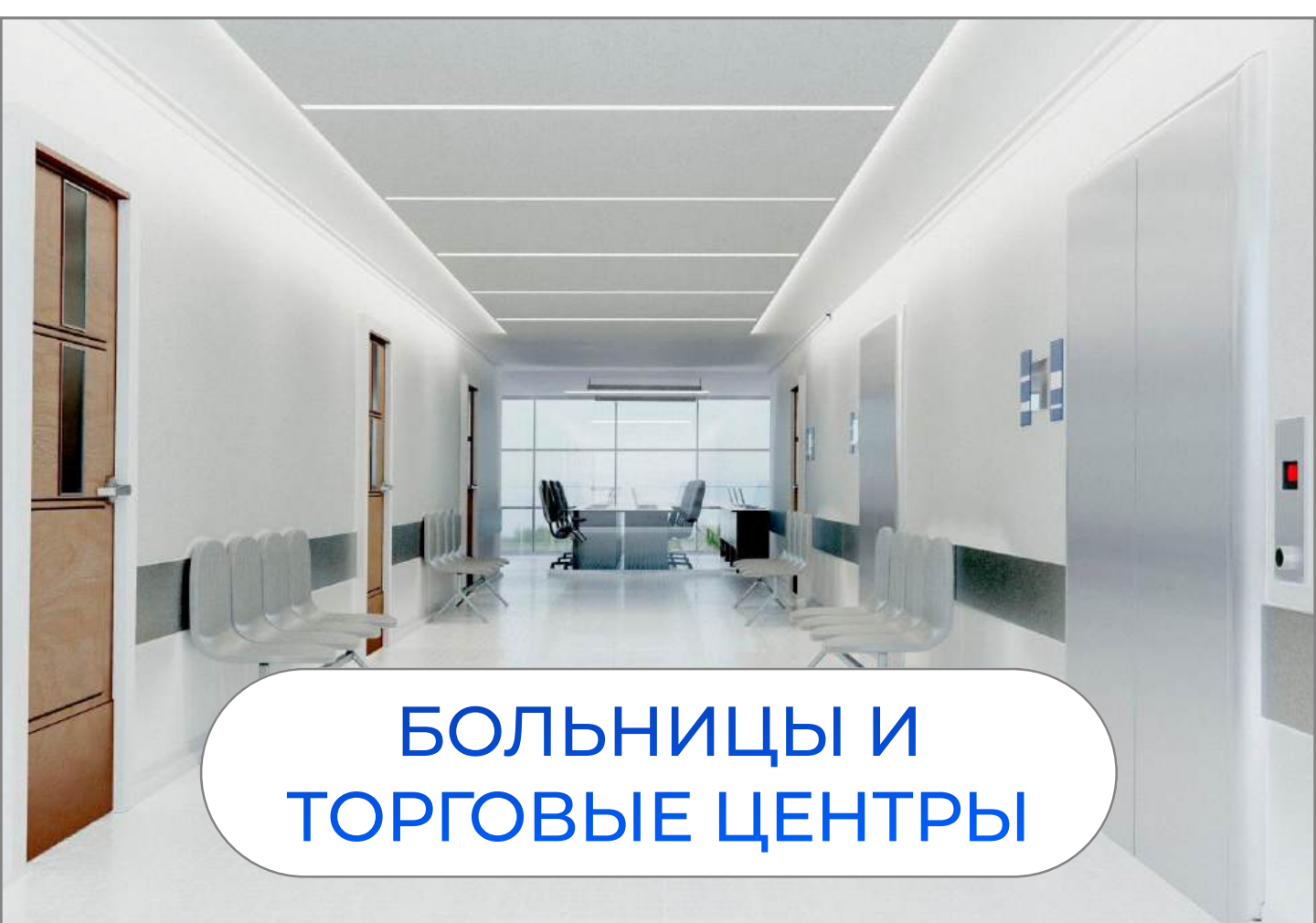
ЖД вокзал

# ИНФРАСТРУКТУРА

Жилой комплекс может похвастаться хорошей инфраструктурой, удовлетворяющей самые высокие требования наших жителей



## В ШАГОВОЙ ДОСТУПНОСТИ



# О ПРОЕКТЕ

- Строительство объекта велось по ФЗ-214 с применением эскроу-счетов при проектном финансировании Сбера.
- Объект сдан и введен в эксплуатацию.
- Территория комплекса 0,4 Га земля в собственности, назначение земли «Строительство многоквартирного жилого дома»
- Видеонаблюдение и круглосуточная охрана.
- Детская и спортивная площадка.
- Парковка
- Ландшафтное озеленение.
- В доме всего 107 квартир с потрясающими видовыми характеристиками.
- Площади квартир от 31,5 до 87,2м<sup>2</sup>
- Наш дом идеально подходит для семей с детьми, так как в 10 минутах школа и детский сад. В шаговой доступности все необходимые магазины и вся социальная инфраструктура.
- До моря 20 минут пешком

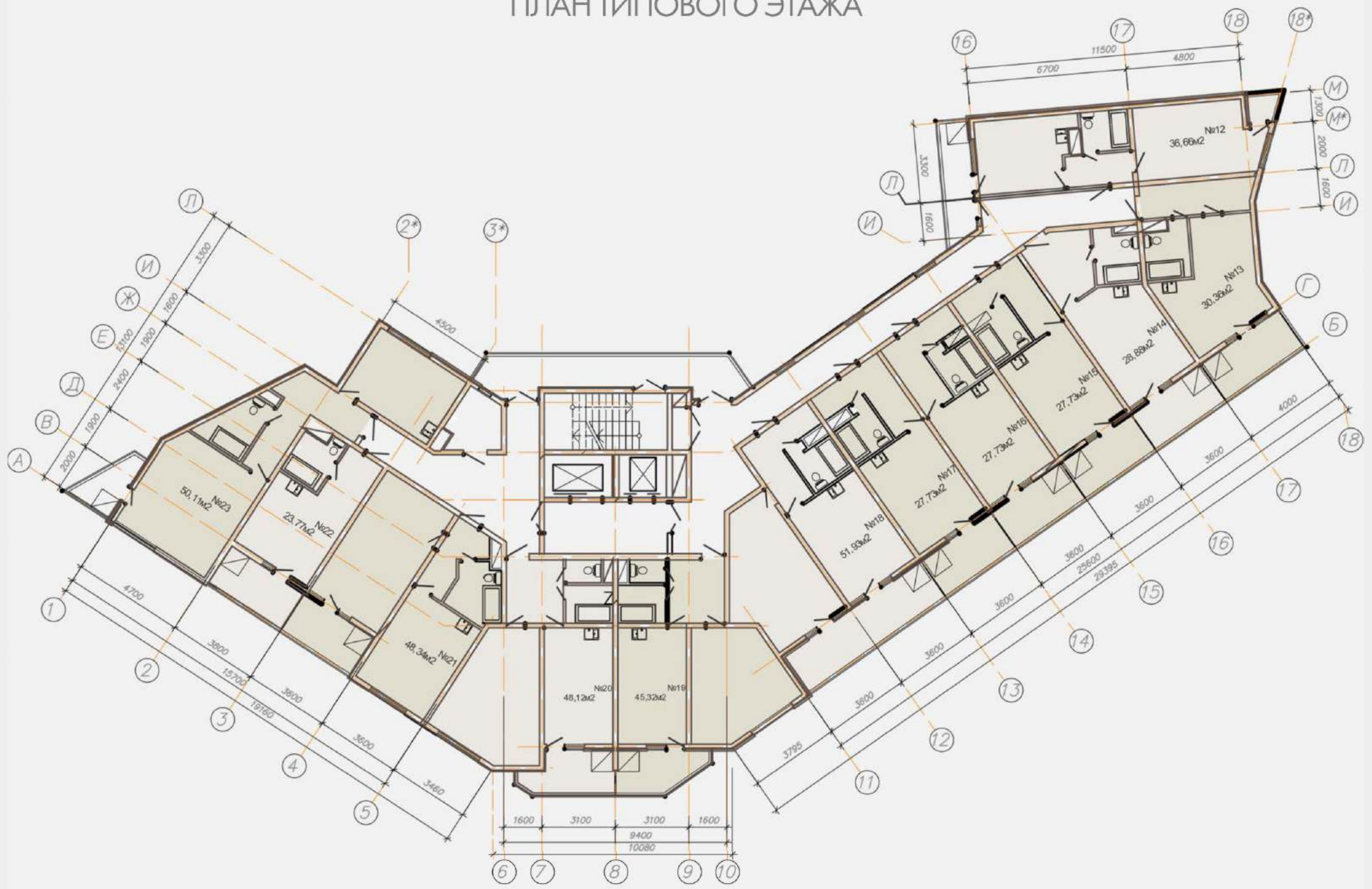


МАРМЕЛАД

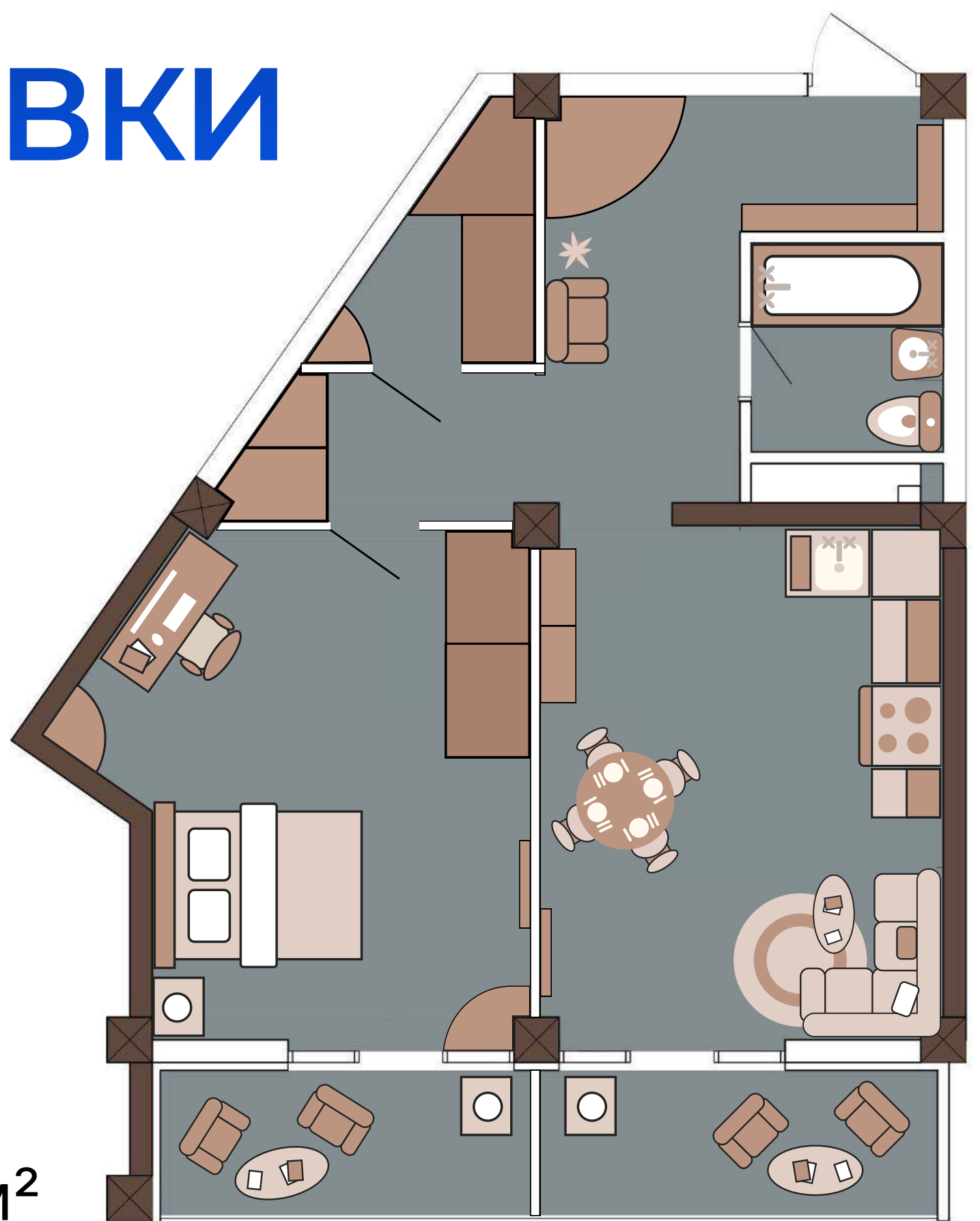
**ПРИБРЕТАЯ КВАРТИРУ СЕГОДНЯ НА НАШЕМ КОМПЛЕКСЕ, ВЫ ИНВЕСТИРУЕТЕ В СВОЁ БУДУЩЕЕ!**

# ПЛАНИРОВОЧНЫЕ РЕШЕНИЯ

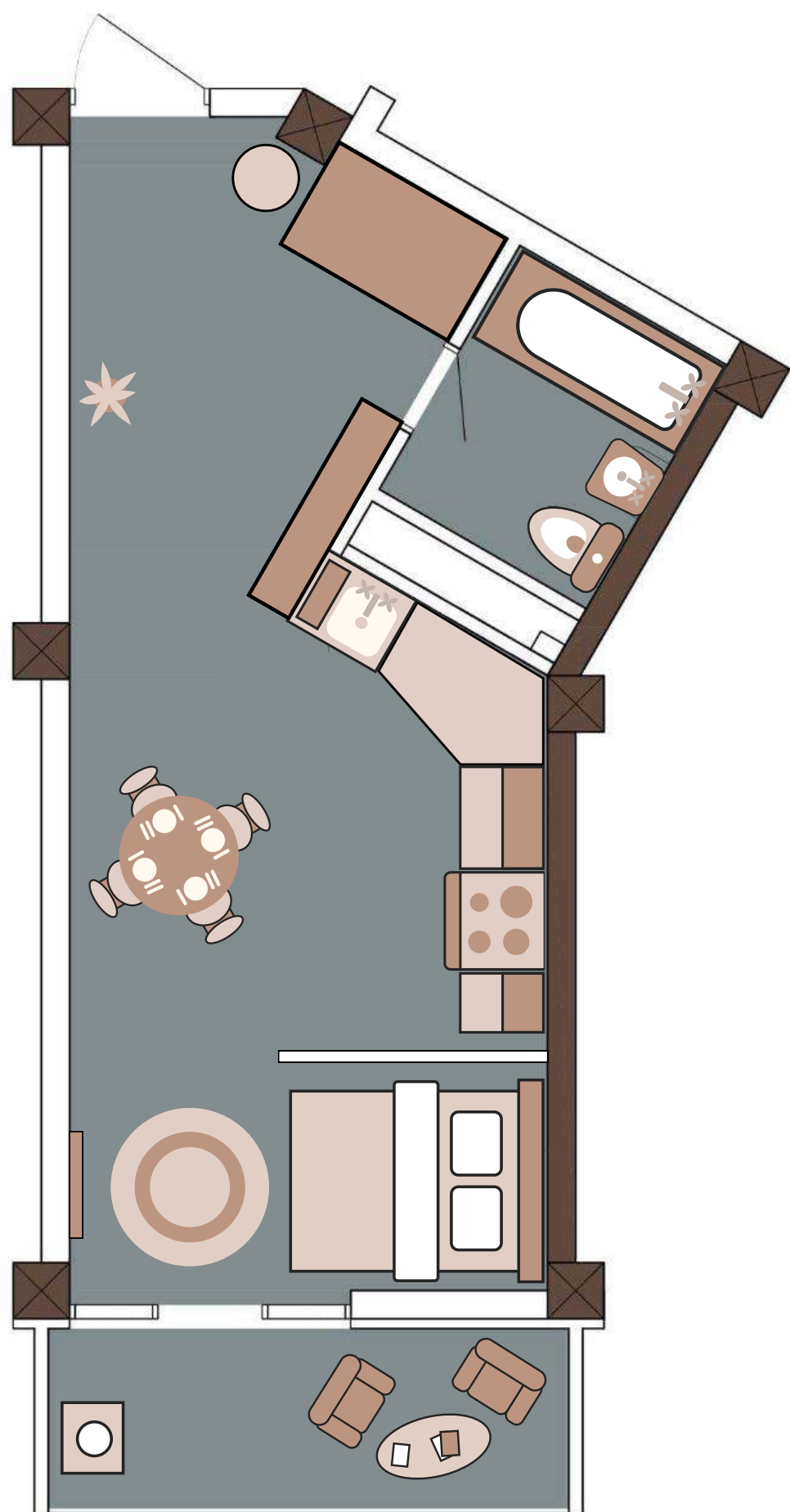
ПЛАН ТИПОВОГО ЭТАЖА



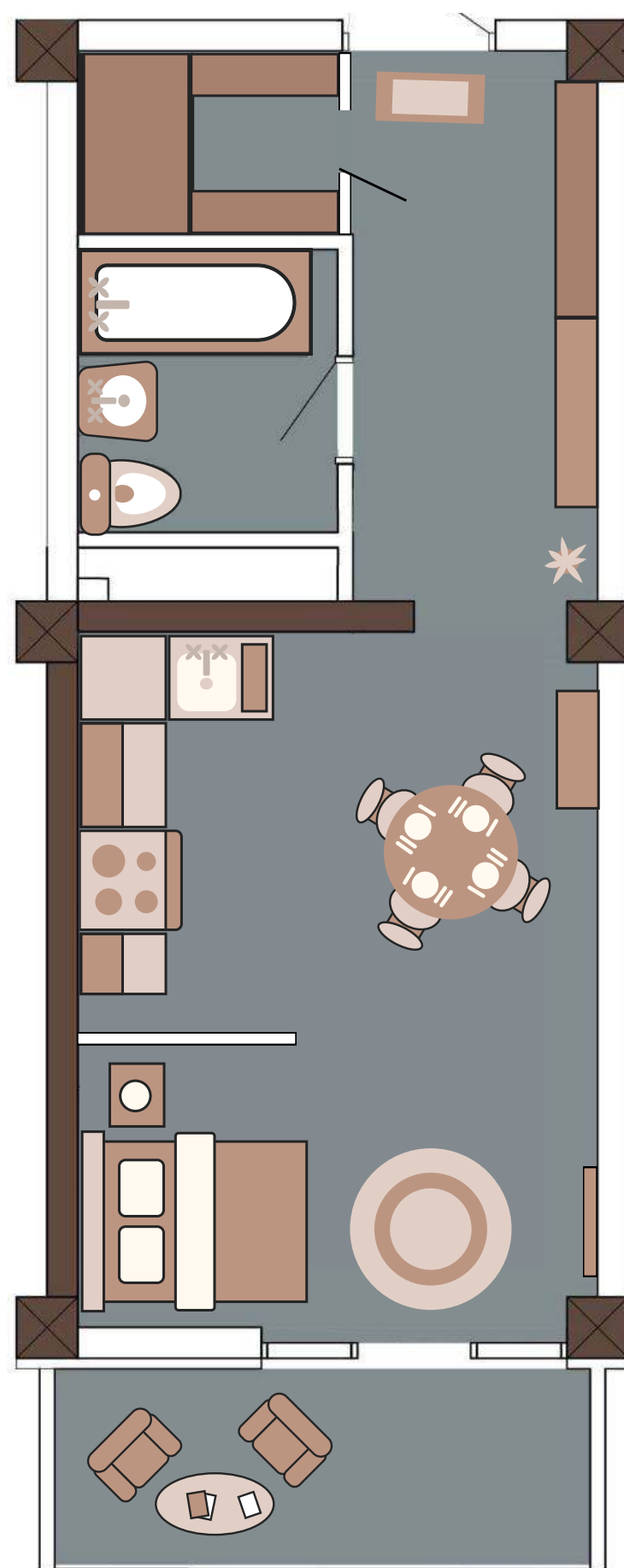
# ПЛАНИРОВКИ КВАРТИР



# ПЛАНИРОВКИ КВАРТИР



33,2 м<sup>2</sup>



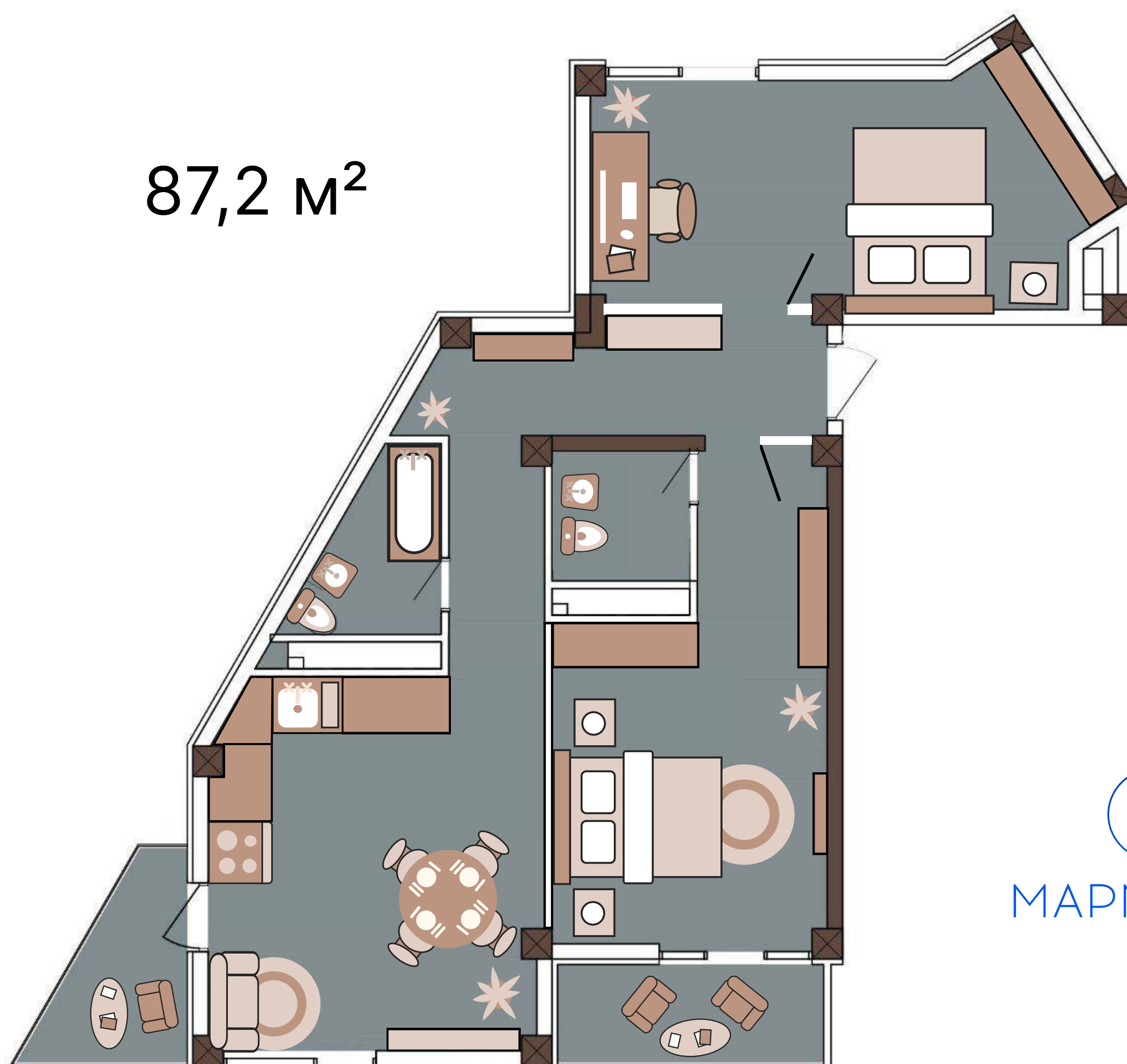
31,5 м<sup>2</sup>



50.8 м<sup>2</sup>

  
МАРМЕЛАД

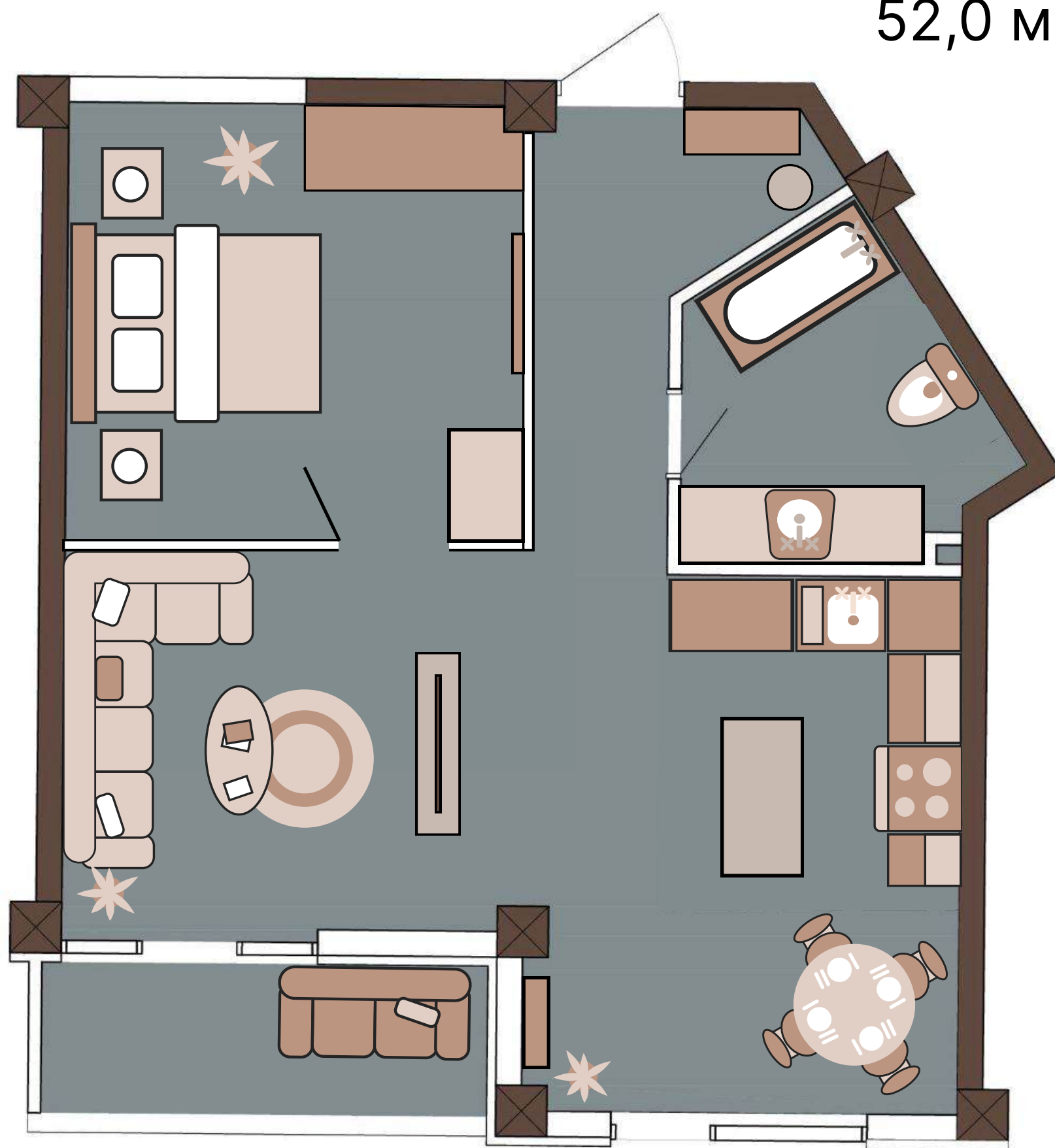
# ПЛАНИРОВКИ КВАРТИР



МАРМЕЛАД

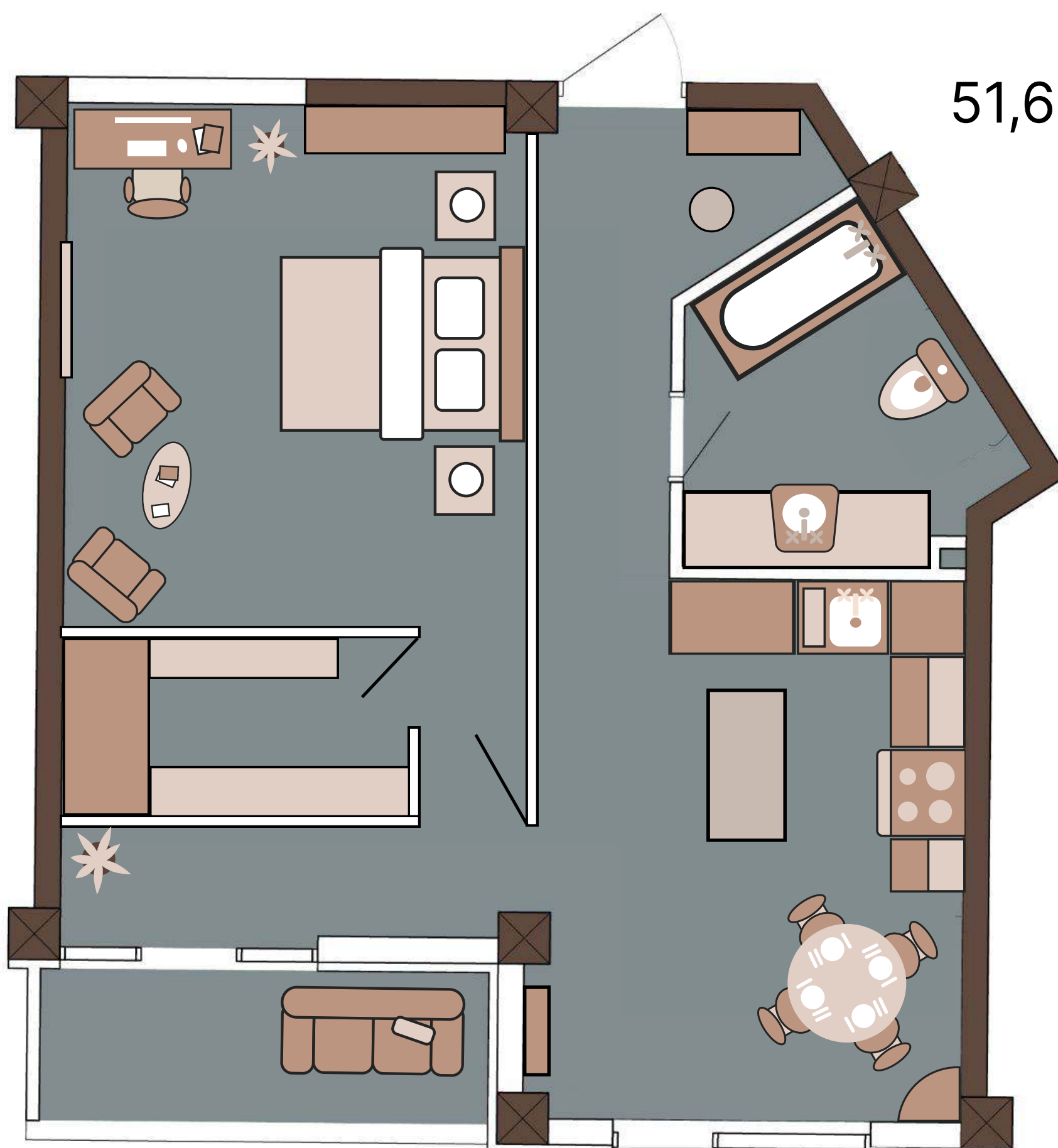
# ПЛАНИРОВКИ КВАРТИР

52,0 м<sup>2</sup>

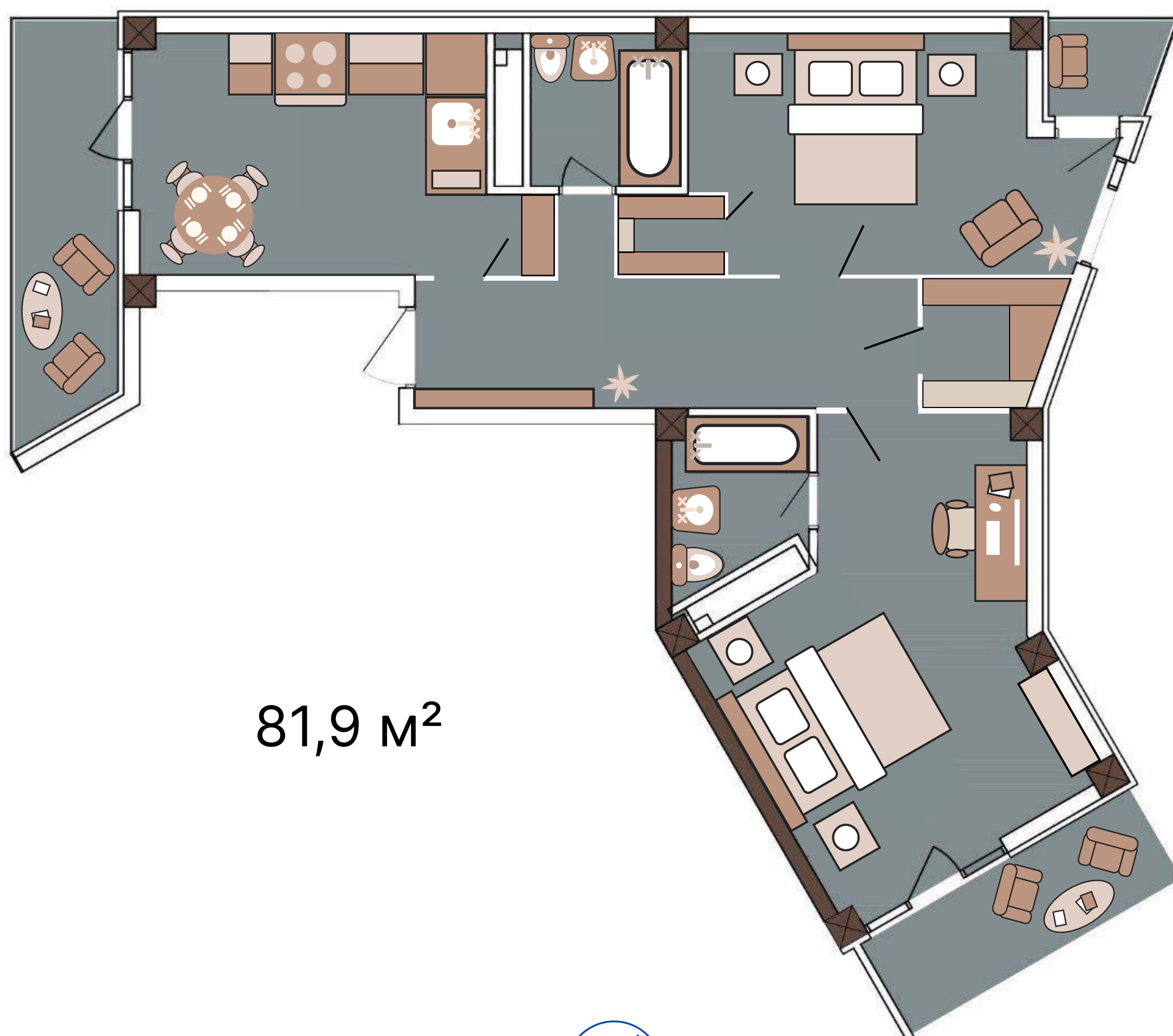
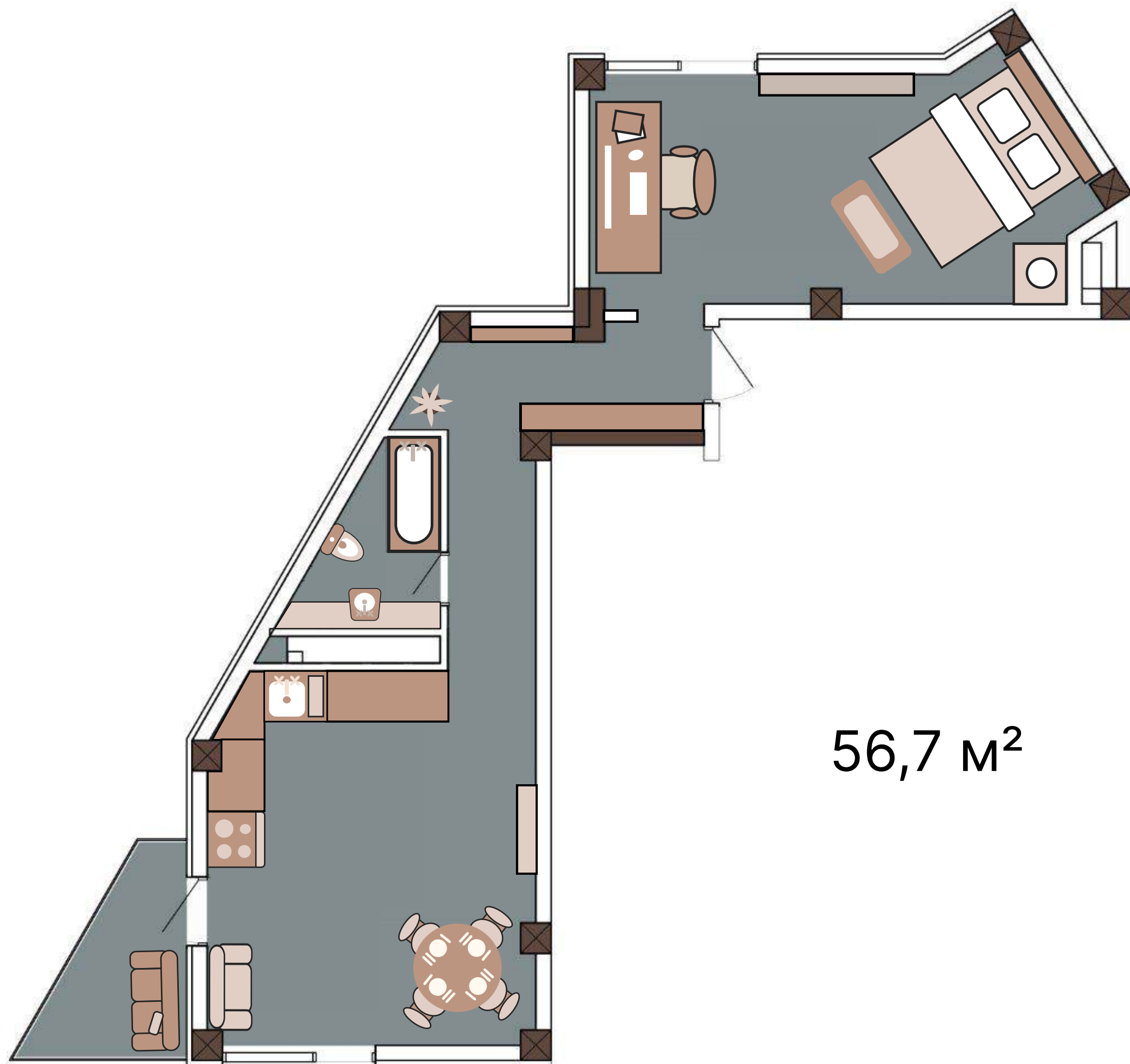


МАРМЕЛАД

51,6 м<sup>2</sup>



# ПЛАНІРОВКИ КВАРТИР



МАРМЕЛАД

# НАШЕ ПОРТФОЛИО



DEVELOPMENT  
COMPANY



ЖК  
«Романов»

КП  
«Пальмира»



КП  
«Форест хилс»



А так же являлся генеральным подрядчиком в таких проектах как: ЖК Южное море, ЖК Лазурный берег, ЖК адмирал, ЖК каскад, ЖК Октябрьский

# ЖИЗНЬ В СОЧИ – ЭТО...



Отличный климат и хорошая экология для улучшения здоровья



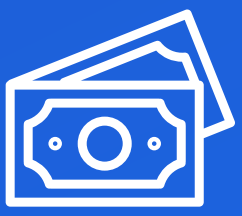
Значительное снижение темпа жизни и уменьшение количества стрессов



Возможность проводить отпуск, не уезжая из дома



Большой выбор сезонных фруктов и овощей по низкой цене



Возможность организовать свой бизнес в сфере туризма и отдыха

